

СОГЛАСОВАНО:

И. о. руководителя
Департамента образования,
культуры и спорта
Ненецкого автономного округа

П.В. Шевелёв

2025 г.

УТВЕРЖДАЮ:

И.о. директора
ГБУК «Этнокультурный центр
Ненецкого автономного округа»

О.Е. Латышева

«29» декабря 2025 г.

ПОЛОЖЕНИЕ

о проведении открытой региональной выставки-конкурса «Истари вновь»

1. Общие положения

Настоящее Положение определяет цель, задачи, условия участия, сроки, порядок организации и проведения открытой региональной выставки - конкурса «Истари вновь» (далее Выставка-конкурс).

Сроки проведения Выставки-конкурса: 12 января - 25 мая 2026 года.

Целью Выставки-конкурса являются: стимулирование мастеров к деятельности по созданию реплик (копий) предметов материальной культуры, традиционно бытовавших в Ненецком автономном округе, выявление лучших мастеров.

Задачи Выставки-конкурса: освоение, сохранение и передача традиционных навыков и технологий изготовления предметов материальной культуры, бытовавших в Ненецком автономном округе; популяризация традиционных промыслов и ремесел, декоративно-прикладного искусства посредством организации выставки-конкурса; привлечение внимания жителей региона к сохранению и развитию традиционной народной культуры и др.

Учредитель Выставки-конкурса – Департамент образования, культуры и спорта Ненецкого автономного округа. Организатор Выставки-конкурса – ГБУК «Этнокультурный центр Ненецкого автономного округа» (далее - Организатор).

Финансирование Выставки-конкурса осуществляется в рамках государственной программы Ненецкого автономного округа «Развитие культуры».

2. Условия проведения Выставки-конкурса

К участию в Выставке-конкурсе приглашаются жители Ненецкого автономного округа и других регионов России в возрасте от 18 лет и старше. В выставке предусматривается индивидуальное и коллективное участие.

На Выставку-конкурс принимаются реплики (копии) предметов материальной культуры; традиционно бытовавших в Ненецком автономном округе по трём номинациям: «Орудия труда и инструменты» (прялки, веретена, грабилки для сбора ягод, предметы для обработки кожи и меха и т.д.);

«Традиционная одежда или её элементы» (обувь, пояса, головные уборы, носочно-чулочные, платочно-шейные изделия, аксессуары);

«Домашняя утварь, иные предметы обихода» (мебель, сундуки, посуда, салфетки, полотенца, сумки «пад» и «падко», украшения на спину оленя «ной ё'иня» и т.п.).

Более подробный список возможных к изготовлению предметов представлен ГБУК «Музейное объединение НАО» (Приложение 1).

Данные реплики (копии) должны быть изготовлены в период с 2023 по 2026 годы.

Каждый индивидуальный или коллективный участник имеет право предоставить на Выставку-конкурс не более 3 (трёх) работ.

3. Порядок проведения Выставки-конкурса

Для участия в Выставке-конкурсе необходимо в срок до **10 апреля 2026 года** доставить заявку (Приложение 2). К заявке прилагаются:

– Реплика предмета. К обратной стороне каждой реплики крепится этикетка с указанием номинации, наименования предмета, фамилии, имени, отчества участника;

– Фотография оригинала (одна или несколько в разных ракурсах), с которого сделана реплика, хорошего качества, размера не менее А 4.

Заявка с приложениями должны быть направлены по адресу: 166000, Ненецкий автономный округ, г. Нарьян-Мар, ул. Тыко Вылки, дом 2 А, ГБУК «ЭКЦ НАО», 8(81853) 2-16-26, E-mail: odptekc@mail.ru

В случае предоставления на Выставку-конкурс нескольких реплик, на каждую реплику оформляется отдельная заявка. Заявки могут направить как сами участники, так и учреждения, на базе которых они занимаются.

Заявки с приложениями, предоставленные в нарушение сроков или требований, указанных в разделе 2, к участию в Выставке - конкурсе не допускаются.

Экспертная оценка и определение победителей Выставки-конкурса осуществляются жюри, состав которого формируется Организатором из числа специалистов в области народных художественных промыслов, ремёсел и декоративно-прикладного творчества. Членами жюри не могут быть лица, участвующие в Выставке-конкурсе, а также творческие руководители участников Выставки-конкурса.

В каждой номинации определяются три победителя (1, 2, 3 места); ими становятся участники, набравшее наибольшее число баллов. При равенстве баллов у нескольких участников проводится дополнительное голосование, при котором голос председателя жюри является решающим. Жюри может учредить специальные призы, но не более трёх.

Победители получают дипломы и призы, обладатели специальных призов – дипломы и специальные призы, участники – дипломы и поощрительные призы. Руководители участников получают благодарственные письма.

Решение жюри оформляется протоколом, которые подписывают председатель жюри и директор ГБУК «ЭКЦ НАО». В целях обеспечения объективной и достоверной информации члены жюри не вправе давать комментарии общему решению.

Оглашение результатов Выставки-конкурса осуществляется на ее открытии **24 апреля 2026 года** в Центре декоративно-прикладного творчества ГБУК «ЭКЦ НАО». Результаты также размещаются на официальном сайте Организатора, его группе в социальной сети ВКонтакте, освещаются в региональных средствах массовой информации.

Выставка действует до 25 мая 2026 года. Участники Выставки-конкурса до **25 июня 2026 года** самостоятельно забирают свои изделия. После этого срока Организатор не несет ответственности за сохранность работ.

Участие в Выставке-конкурсе автоматически предполагает, что участник даёт разрешение Организатору на проведение фото- и видеосъемки его работ для публикации в общедоступных источниках, создания презентаций и печатной продукции, популяризации Выставки-конкурса в официальных печатных изданиях Организатора, его официальном сайте и группе в социальной сети ВКонтакте.

Адрес Организатора: 166000, Ненецкий автономный округ, г. Нарьян-Мар, ул. Смидовича, д. 20 А, ГБУК «Этнокультурный центр Ненецкого автономного округа», телефон 8 (81853) 2-16-92, E-mail: etnonao@mail.ru. Координатор выставки-конкурса: Драничкина Елена Николаевна, заведующая отделом декоративно-прикладного творчества, телефон 8(81853)2-16-26. E-mail: odptekc@mail.ru

Список предметов из фондов ГБУК «Музейное объединение НАО», возможных для изготовления реплик для участия в открытой региональной выставке – конкурсе «Исстари вновь»

Дерево

1.



Грабилка.

Первая треть XX в.
Дерево, ручная работа
6,0х9,5х31,0 см.
НКМ КП ОФ-3
Др-1
7346760

2.



Скут для ловли наваги.

Дерево, ручная работа, роспись
56,0х4,5х3,3 см.
НКМ КП ОФ-42
Др-12
7337145

3.



Футляр для ножа (ножны).

Начало XX в.
Дерево, кожа, металл, ручная работа
25,3х5,1х3,4 см.
НКМ КП ОФ-53
Др-13
7346772

4.



Швейка.

Дерево, ручная работа
48,0х46,0х9,0 см.
НКМ КП ОФ-183
Др-16
7337144

5.



Швейка.

Дерево, ручная работа
52,0x41,0x9,0 см.
НКМ КП ОФ-188
Др-17
7346767

6.



Каток для белья (рубель).

Дерево, ручная работа
69,5x10,5x3,0 см.
НКМ КП ОФ-194
Др-18
7337153

7.



Рубель - каток для белья. Автор: Пургин А.Я.

Архангельская губ., Мезенский уезд
1908 г.
Дерево, ручная работа
77,0x12,0x2,0 см.
НКМ КП ОФ-396
Др-29
7346770

8.



Каток для белья.

Дерево, ручная работа
63,5x11,0x3,0 см.
НКМ КП ОФ-397
Др-30
7337160

9.



Рубель (каток для глажения белья).

Мезенский р-он, д. Дорогорское
1905 г.
Дерево, краска, ручная работа
75,0x11,0x2,0 см.
НКМ КП ОФ-1439
Др-140
21512029

10.



Швейка.

Конец XIX - начало XX вв.

Дерево, краска, ручная работа, токарная работа, резьба, роспись
43,0x42,5x9,5 см.

НКМ КП ОФ-1442

Др-142

21539991

11.



Шкатулка.

XIX в. (?)

Дерево, резьба, ручная работа
10,0x25,5x9,0 см.

НКМ КП ОФ-1897

Др-154

21539998

12.



Шкатулка.

XIX в. (?)

Дерево, резьба, ручная работа
8,5x16,0x7,0 см.

НКМ КП ОФ-1898

Др-155

21540056

13.



Валек.

XIX в.

Дерево, резьба, ручная работа
59,0x10,0x1,5 см.

НКМ КП ОФ-1901

Др-156

21540003

14.



Рубель (каток для белья).

1939 г.

Дерево, резьба, ручная работа
58,0x9,5x1,3 см.

НКМ КП ОФ-1902

Др-157

21540020

15.



Рубель.

XIX в. (?)

Дерево, ручная работа, резьба

54,7x17,0x1,8 см.

НКМ КП ОФ-1903

Др-158

21540046

16.



Грабилка для сбора ягод.

Россия

Начало XX в.

Дерево, резьба, ручная работа

5,1x29,0x11,0 см.

НКМ КП ОФ-2698

Др-227

21493775

17.



Рубель.

1920 г.

Дерево, краска, резьба, роспись, ручная работа

65, 5 x 12,2 x 2,4 см.

НКМ КП ОФ-2908/1

Др-302

26094960

18.



Рубель.

пос. Шойна

Первая половина XX в.

Дерево, краска, резьба, ручная работа

64,5 x 12,0 x 7,5 см.

НКМ КП ОФ-3214

Др-279

24902191

Изделия из кости, рога, перламутра

19.



Олень - игрушка детская ненецкая. Автор: Ламдо Н.П.

Большеземельская тундра, Община Ямб то

1990-е гг.

Кость, резьба

8,5x4,5x2,0 см.

НКМ КП ОФ-2446/1

Р-9

13585279

20.



Пороховница.

Начало XX в.

Рог, кожа, металл, дерево, веревка, ручная работа

39,0 x 9,5 x 2,8 см.

НКМ КП ОФ-3296

Р-13

21065316

21.



Пороховница.

Начало XX в.

Рог, дерево, кожа, металл, ручная работа

1,0x13,0x5,2 см.

НКМ КП ОФ-3297

Р-14

21065335

Металл

22.



Халцо лы - держатель для вожжи передового оленя в упряжке.

Начало XX вв.

Медный сплав, литье, клепка

15,5x3,8x5,0 см.

НКМ КП ОФ-2342/3

Мл-201

23580297

23.



Гребень металлический - подвеска.

Конец XIX-начало XX вв.(?)

Бронза, литье, просечка

4,2x5,5 см.

НКМ КП ОФ-2405/3

Мл-230

23696974

24.



Подвеска к головному убору.

Конец XIX - начало XX в. (?)

Медный сплав, кожа, литье

7,7x7,7 см.

НКМ КП ОФ-2456/1

Мл-454/1

21065345

25.



Подвеска к головному убору.

Конец XIX - начало XX в. (?)

Медный сплав, кожа, литье

7,5x7,5 см.

НКМ КП ОФ-2456/2

Мл-454/2

21065265

26.



Подвеска - украшение для ненецкого женского головного убора.

Конец XIX-начало XX вв.

Металл, волокно синтетическое, литье

9,2x7,8x0,2 см.

НКМ КП ОФ-4198

Мл-456

20599242

Мех, кожа, замша

27.



Пим - ненецкая женская зимняя обувь.

Первая пол. XX вв. (?)

Мех, сукно, кожа, ручная работа

75,0x11,0x24,0 см.

НКМ КП ОФ-130/1

М-8/1

26401374

28.



Пим - ненецкая мужская зимняя обувь.

Первая пол. XX в. (?)

Мех, сукно, ручная работа

70,0x12,0x25,5 см.

НКМ КП ОФ-131/1

М-9/1

26401423

29.



Шапка (сава) ненецкая женская.

Малоземельская тундра

Мех, кожа, металл, стекло, сукно, ручная работа

высота 82 см; длина окружности - 55 см.

НКМ КП ОФ-132

М-10

6611714

30.



Малица.

Первая пол. XX в. (?)
Мех, сукно, ручная работа
длина 110 см; плечи 69 см.
НКМ КП ОФ-133
М-11
26401363

31.



Шапка ненецкая женская.

Первая пол. XX в. (?)
Мех, сукно, ручная работа
33,0x28,0 см (завязки 20x1,5 см).
НКМ КП ОФ-134
М-12
26401434

32.



Тобак (тобак') - ненецкая мужская зимняя повседневная обувь.

Первая пол. XX в. (?)
Мех, жилы оленя, ручная работа
80,0x28,0x16,0 см.
НКМ КП ОФ-174/1
М-13/1
26544130

33.



Паница - не' паны

Мех, сукно, ручная работа
длина 118 см.
НКМ КП ОФ-213
М-14
6611724

34.



Туця' - ненецкая женская сумка (тучейка) для хранения швейных принадлежностей.

Мех, металл, копытца, сукно, ручная работа
35,0x25,0 см; игольник 14,5x12 см; футляр для наперстка 4,5x3,5 см.
НКМ КП ОФ-215
М-16
6611702

35.



Туця' - ненецкая женская сумка (тучейка) для хранения швейных принадлежностей

Большеземельская тундра

Мех, металл, стекло, сукно, фарфор, ручная работа

30,0x20,0 см.

НКМ КП ОФ-216

М-17

6611730

36.



Панталоны (штаны) ненецкие мужские.

Первая пол. XX в. (?)

Мех, ровдуга, ручная работа

80,0x60,0 см.

НКМ КП ОФ-239

М-18

26544103

37.



Брюки (штаны) меховые женские.

Первая пол. XX в. (?)

Мех, ровдуга, металл, стеклярус, пластмасса, ручная работа

90,0x60,0 см.

НКМ КП ОФ-240

М-19

26544073

38.



Шапка ненецкая женская с орнаментом.

Первая пол. XX в. (?)

Мех, металл, сукно, ручная работа

33,0x33,5 см; трубки 19,0x0,6x0,6 см; подвески 10,0x8,0 см;

8,5x7,5 см.

НКМ КП ОФ-251

М-22

26544114

39.



Паница (таряв паны) канинская.

Мех белки, мех бобра, мех лисицы, мех оленя, мех собаки, сукно, ручная работа

длина 112 см; плечи 50 см.

НКМ КП ОФ-253

М-23

6611728

40.



Пимы (пими) - коми женская зимняя обувь.

Сер. XX в. (?)

Мех, сукно, ручная работа

60,0x10,0x24,0 см.

НКМ КП ОФ-277/1

М-24/1

26544093

41.



Паница детская (нацекы паны). Автор: Канюкова В.П.

с. Ома

1965 г.

Мех, сукно, ручная работа

длина 60 см.

НКМ КП ОФ-279

М-25

6611729

42.



Шапка - няндуй сава - ненецкая детская для девочки. Автор:

Канюкова В.П.

с. Ома

1965 г.

Мех, сукно, ручная работа

26,0x25,0 см.

НКМ КП ОФ-280

М-26

26544119

43.



Шапка пыжиковая мужская.

Сер. XX в. (?)

Мех, ручная работа

32,5x25,0x20,0 см.

НКМ КП ОФ-281

М-27

26544106

44.



Паница - таряв паны.

Мех, сукно, ручная работа

115,0x48,0 см.

НКМ КП ОФ-315

М-28

6611707

45.



Малица детская.

Первая пол. 1960-х гг. (?)

Мех, ручная работа

Длина - 90,0 см, ширина плеч - 43,0 см.

НКМ КП ОФ-443

М-32

26544142

46.



Паница женская канинская.

Канинская тундра

Сер. XX в. (?)

Мех, сукно, ручная работа

105,0x47,0 см.

НКМ КП ОФ-488

М-33

6615053

47.



Пим женский канинский.

Сер. XX в. (?)

Мех, сукно, ручная работа

71,0x25,0x12,0 см.

НКМ КП ОФ-489/1

М-34/1

26544080

48.



Пим мужской канинский.

Сер. XX в. (?)

Мех, сукно, ручная работа

85,0x12,0x28,0 см.

НКМ КП ОФ-490/1

М-35/1

26544144

49.



Пад.

Россия, Канинская тундра, с. Несь

Начало-середина XX в.

Мех оленя, ровдуга, сукно, жилы оленя, ручная работа

60,0x98,0 см.

НКМ КП ОФ-491

М-36

2506911

50.



Пим мужской коми. Автор: Вале́й С.И.

1967-1968 гг.

Мех, сукно, ручная работа

74,0x11,0x26,0 см.

НКМ КП ОФ-493/1

М-37/1

26544111

51.



Куртка шамана (самбурна).

Тиманская тундра

Конец XIX - начало XX вв. (?)

Замша, сукно, ручная работа

64,0x45,0 см.

НКМ КП ОФ-565

М-40

6615048

52.



Шапка женская.

пос. Шойна

1969 г.

Мех, сукно, ткань, ручная работа

15,5x24,0x24,0 см.

НКМ КП ОФ-582/1

М-41

26544089

53.



Муфта женская.

пос. Шойна

1969 г.

Мех, сукно, ручная работа

15,0x19,0x11,0 см.

НКМ КП ОФ-582/2

М-42

26544077

54.



Шапка канинская ненецкая женская.

Канинская тундра

1969 г.

Мех оленя, мех овцы, мех кролика, сукно (зеленое, красное, желтое), ручная работа

39,0x28,0 см.

НКМ КП ОФ-583/1

М-43

16541955

55.



Туця'. Автор: Белугина Е.А.

пос. Индига

1970-1971 гг.

Мех оленя, мех нерпы, металлы, сукно, ткань, ручная работа
27х25 см (ручка 37х2 см).

НКМ КП ОФ-644

М-45

6611731

56.



Шапка (няндуй).

остров Колгуев

Начало - середина XX в. (?)

Мех, сукно, ручная работа

34,0х28,0 см (сава' не - 75,0х6,3 см).

НКМ КП ОФ-645

М-46

26544109

57.



Падко-ненецкая меховая сумка.

пос. Красное

Середина XX в. (?)

Мех оленя, замша, сукно, ручная работа

19,5х17,5 см.

НКМ КП ОФ-657/2

М-48

6611715

58.



Шапка женская канинская. Автор: Ардеева А.И.

остров Колгуев

1970-1971 гг. (?)

Мех, сукно, ручная работа

34,0 х 29,0 см (завязки - 13х2 см).

НКМ КП ОФ-665

М-51

26544146

59.



Паница ненецкая свадебная.

Канинская тундра, с. Несь

Мех оленя, мех лисицы, мех собаки, сукно, ручная работа

Длина 115 см.

НКМ КП ОФ-670

М-52

6615063

60.



Пимы с либтами.

Канинская тундра

Первая пол. XX в.

Мех, жилы оленя, сукно, шитье ручное

65,0x10,0x25,0 см.

НКМ КП ОФ-671/1

М-53/1

16541920

61.



Рукавица детская из камуса с национальным орнаментом.

Автор: Жданова Л.И.

пос. Нельмин Нос

1970-1972 гг. (?)

Камус, сукно, ручная работа

20,0x12,5 см.

НКМ КП ОФ-693/1

М-55/1

26544112

62.



Паница. Автор: Латышева М.А. (?)

Канинская тундра, с. Ома

Мех оленя, мех лисицы, мех собаки, сукно, шитье ручное

Длина 115 см.

НКМ КП ОФ-712

М-61

6615056

63.



Паница.

Канинская тундра, с. Ома

Мех оленя, мех лисицы, мех собаки, мех песца, сукно, шитье ручное

длина 120 см.

НКМ КП ОФ-713

М-62

6615061

64.



Шапка мужская ненецкая.

Канинская тундра, д. Ома

Сер. XX в. (?)

Мех, ткань, шитье ручное

35,0x21,0x19,0 см; длина завязок 20 см.

НКМ КП ОФ-728

М-63

26544124

65.



Малица.
остров Колгуев
Сер. XX в. (?)
Мех, ручная работа
Длина 125,0 см.
НКМ КП ОФ-749
М-64
26544133

66.



Пад - ненецкая сумка.
Мех, сукно, ручная работа
54,0x68,0 см.
НКМ КП ОФ-750
М-65
6615047

67.



Меховой орнамент. Автор: Талеева Д.П.
пос. Нельмин Нос
1970-е гг.
Мех оленя, жилы оленя, сукно, ручная работа
9,0x39,0 см.
НКМ КП ОФ-754
М-66
6663504

68.



Совик. Автор: Ардеева У.И.
Малоземельская тундра
1960-е гг.
Мех, ручная работа
140,0x70,0 см.
НКМ КП ОФ-755
М-67
26544100

69.



Пад.
Малоземельская тундра
Первая половина XX в.
Кожа, мех, сукно, ручная работа
42,0x63,0 см.
НКМ КП ОФ-756
М-68
3653798

70.



Паница (модель) - ненецкая женская зимняя одежда

Канинская тундра, с. Несь

1973 г. (?)

Мех оленя, жилы оленя, нить хлопчатобумажная, сукно, ручная работа

30,5x44,0 см.

НКМ КП ОФ-760/1

М-280

16541926

71.



Паница (модель) – ненецкая женская летняя одежда

Канинская тундра, с. Несь

1973 г. (?)

Мех оленя, мех лисицы, жилы оленя, нить хлопчатобумажная, сукно, ручная работа

32,0x40,5 см.

НКМ КП ОФ-760/2

М-281

27477899

72.



Пим (модель) мужской канинский свадебный.

Канинская тундра, с. Несь

1973 г. (?)

Мех оленя, жилы оленя, нить хлопчатобумажная, сукно, ткань хлопчатобумажная, ручная работа

19,0x12,2x10,5 см.

НКМ КП ОФ-761/1

М-277/1

27477943

73.



Малица (модель) мужская канинская свадебная.

Канинская тундра, с. Несь

1973 г. (?)

Мех оленя, жилы оленя, сукно, ручная работа

24,0x27,5 см.

НКМ КП ОФ-761/3

М-278

6377383

74.



Пим - коми мужская обувь. Автор: Артеева М.Н.

Большеземельская тундра

1960-е гг.

Мех, сукно, кожа, ручная работа

82,0x13,0x27,0 см.

НКМ КП ОФ-763/1

М-69/1

26544110

75.



Тучейка - ненецкая женская сумка

Кожа, кость, металл, мех, сукно, фарфор, ручная работа

36x22x6 см; игольник - 13x10,5 см.

НКМ КП ОФ-765

М-71

6615060

76.



Тучейка - ненецкая женская сумка

Большеземельская тундра

Кожа, мех, сукно, шитье ручное

30,0x20,0x8,5 см.

НКМ КП ОФ-974

М-76

6611704

77.



Падко - ненецкая женская сумка

Большеземельская тундра

Мех, кожа, сукно, ручная работа

20,0x18,0 см.

НКМ КП ОФ-976

М-77

6611711

78.



Падко - ненецкая женская сумка

Большеземельская тундра, пос. Хорей-Вер

Вторая половина XX в.

Мех оленя, ровдуга, сукно, ручная работа

35,0x32,0 см.

НКМ КП ОФ-977

М-78

6611703

79.



Шапка ненецкая женская.

Большеземельская тундра

Сер. XX в. (?)

Мех, сукно, металл, ручная работа

40,0x55,0x11,0 см.

НКМ КП ОФ-980

М-79

26544092

80.



Пад - ненецкая сумка

Большеземельская тундра

Мех, кожа, ручная работа

55,0x80,0 см.

НКМ КП ОФ-984

М-80

6663500

81.



Туця' - ненецкая женская сумка

Большеземельская тундра

Мех, кожа, сатин, сукно, ручная работа

35,0x23x7,0 см.

НКМ КП ОФ-985

М-81

6663496

82.



Туця' - ненецкая женская сумка.

Большеземельская тундра

Мех, сукно, ручная работа

18,5x13,5x4,0 см.

НКМ КП ОФ-990

М-82

6611716

83.



Пад - ненецкая женская сумка. Автор: Варсапова Е.В.

Большеземельская тундра, пос. Усть-Кара

1975 г. (?)

Мех, кожа, сукно, ручная работа

60,0x75,0 см.

НКМ КП ОФ-1009

М-84

6611722

84.



Туця' - ненецкая женская сумка. Автор: Валей А.И.

Большеземельская тундра, пос. Усть-Кара

1975 г. (?)

Мех оленя, кожа, сукно, ручная работа

28,0x20,0x5,0 см.

НКМ КП ОФ-1011

М-89

6663488

85.



Туця' - ненецкая женская сумка. Автор: Талеева М.С.

Малоземельская тундра

1975 г. (?)

Мех, кожа, сукно, ручная работа

38,0x25,0x9,0 см.

НКМ КП ОФ-1016

М-90

6611719

86.



Туця' - ненецкая женская сумка Автор: Талеева А.С.

Малоземельская тундра

1975 г. (?)

Мех, кожа, сукно, ручная работа

32,0x28,0x9,0 см.

НКМ КП ОФ-1017

М-91

6611726

87.



Падко - ненецкая женская сумка. Автор: Талеева А.А.

Малоземельская тундра

1975 г. (?)

Мех, кожа, сукно (синее, красное, желтое, фиолетовый), ручная работа

25,0x30,0 см.

НКМ КП ОФ-1018

М-92

16541935

88.



Пад. Автор: Талеева А.А.

пос. Нельмин Нос

1975 г. (?)

Мех, кожа, сукно, шитье ручное

42,0x50,0 см.

НКМ КП ОФ-1019

М-93

6611713

89.



Туця Автор: Пырерко Н.Т.

Малоземельская тундра

XIX в.

Мех, кожа, замша, сукно, шитье ручное

35,0x25,0x5,0 см.

НКМ КП ОФ-1034

М-94

6615064

90.



Паница детская (не нацекы паны).

Малоземельская тундра

Середина XX в. (?)

Мех, сукно, ручная работа

Длина 75,0 см.

НКМ КП ОФ-1037

М-96

6615059

91.



Паница.

пос. Хорей-Вер

Сер. XIX в. (?)

Мех, кожа, сукно, шитье ручное

105,0x45,0 см.

НКМ КП ОФ-1060

М-97

6663493

92.



Паница (не'паны) Автор: Явтысяя Н.А.

Малоземельская тундра, пос. Нельмин Нос

1970-е гг.

Мех, кожа, сукно, шитье ручное

120,0x48,0 см.

НКМ КП ОФ-1119

М-100

6615049

93.



Паница детская Автор: Выучейская А.С.

Мех, сукно, ручная работа

59,0x45,0 см; длина подола 127 см.

НКМ КП ОФ-1147

М-101

6615055

94.



Малица - ненецкая мужская зимняя одежда.

Сер. XX в. (?)

Мех, сукно, ручная работа

Длина 120 см; капюшон 25x20 см; плечи 76 см; окружность по подолу 230 см.

НКМ КП ОФ-1150/1

М-102

26544132

95.



Ремень рыбацкий Корепанова Александра Степановича.

1930-е гг.

Кожа, металл, ручная работа

8,0x89,0 см; пластины 4,4x9,0 см.

НКМ КП ОФ-1157/7

М-103

26544134

96.



Падко. Автор: Вылка М.И.

Малоземельская тундра

Вторая половина XX в.

Мех, кожа, сукно, шитье ручное

15,5x14,0x2,0 см.

НКМ КП ОФ-1162

М-105

16541929

97.



Падко.

1970-е гг.

Мех, сукно, шитье ручное

25,0x21,0 см.

НКМ КП ОФ-1163

М-106

6611717

98.



Сумка - пад.

Большеземельская тундра, пос. Усть-Кара

Мех, ровдуга, копытца, сукно, ручная работа

48,0x45,0x8,5 см.

НКМ КП ОФ-1208

М-114

6611710

99.



Паница - таряв' паны. Автор: Канюкова А.Е.

Канинская тундра

1926-1928 гг.

Мех, кожа, сукно, ручная работа

108,0x44,0 см.

НКМ КП ОФ-1242/1

М-116

6615051

100.



Сумка - пад. Автор: Сулентьева А.П.

Канинская тундра

Начало XX в.

Мех, кожа, копытца, сукно, ручная работа

60,0x85,0x10,0 см.

НКМ КП ОФ-1242/2

М-117

16541938

101.



Шапка женская ненецкая (пярьтав нойтана сава). Автор:

Канюкова Е.П.

Канинская тундра

1973 г.

Мех, сукно, шитье ручное

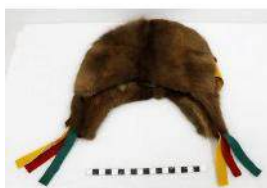
33,0x18,0x18,0 см; завязки 21,0x2,0 см.

НКМ КП ОФ-1242/3

М-118

16541914

102.



Шапка детская. Автор: Канюкова Е.П.

Канинская тундра

1976 г.

Мех, нить хлопчатобумажная, сукно, шитье ручное

24,0x15,0x15,0 см.

НКМ КП ОФ-1242/4

М-119

26544095

103.



Штаны ненецкие детские (либты-пемдя"). Автор: Канюкова П.И.

Канинская тундра

Вторая половина XX в.

Мех оленя, жилы оленя, ткань хлопчатобумажная, шитье ручное

53,0x27,0 см.

НКМ КП ОФ-1245/1

М-294

16443642

104.



Паница - хоба паны. Автор: Бобрикова Е.Б.

Канинская тундра

Мех, кожа, сукно, ручная работа

114,0x50,0 см.

НКМ КП ОФ-1245/2

М-123

6615062

105.



Капор - ненецкая женская шапка (нэва' се'). Автор: Явтысяя Е.Я.
Ненецкий АО, пос. Красное
1980 г.
Металл, мех, ровдуга, сукно, шитье ручное
43,0x30,0x20,0 см.
НКМ КП ОФ-1249
М-125
3653808

106.



Тобок детский. Автор: Выучейская М.П.
пос. Нельмин Нос
Начало 1970-х гг.
Мех оленя, кожа, жилы оленя, шитье ручное
59,0 x 9,0 x 23,0 см.
НКМ КП ОФ-1296/1
М-126/1
26544145

107.



Пад Автор: Выучейская М.П.
Малоземельская тундра
Мех, кожа, сукно, шитье ручное
42,0x56,0 см.
НКМ КП ОФ-1297
М-127
6615054

108.



Шапка детская. Автор: Маркова П.Н.
пос. Нельмин Нос
1974 г.
Мех, нить хлопчатобумажная, саржа, шитье ручное
60,0x16,0x16,0 см.
НКМ КП ОФ-1299
М-129
26544120

109.



Паница - пена паны.
остров Колгуев
Мех, кожа, сукно, ручная работа
100,0x75,0 см.
НКМ КП ОФ-1312
М-132
6615058

110.



Шапка ненецкая женская.

пос. Бугрино
1970-е - начало 1980-х гг. (?)
Мех, сукно, ручная работа
28,0x20,0x20,0 см.
НКМ КП ОФ-1316
М-133
26544125

111.



Паница (нацекы паны) детская

остров Колгуев
Мех, кожа, сукно, тесьма, ручная работа
80,0x50,0 см.
НКМ КП ОФ-1318
М-134
6615046

112.



Шапка ненецкая женская.

1970-е - начало 1980-х гг. (?)
Мех, сукно, ручная работа
35,0x30,0 см.
НКМ КП ОФ-1319
М-135
26544085

113.



Сумка "Тучейка"

г. Нарьян-Мар
Нарьян-Марский горпромкомбинат, ныне ЗАО "Ялумд"
1982 г.
Мех, велюр, саржа, сукно
23,0x16,0x4,0 см.
НКМ КП ОФ-1345/6
М-141
6615057

114.



Падко - ненецкая женская сумка Автор: Лаптандер М.Е.

Малоземельская тундра
1960-е гг.
Мех, кожа, сукно, ручная работа
19,0x19,0 см.
НКМ КП ОФ-1377
М-149
6663498

115.



Совик - коми мужская зимняя одежда.

Тиманская тундра

1965 г.

Мех оленя, сукно, жилы оленя, ручная работа

118,0x60,0 см.

НКМ КП ОФ-1554

М-158

16541932

116.



Паница большеземельская.

пос. Хорей-Вер

Сер. XX в.(?)

Мех оленя, мех зайца белого, сукно, жильные нитки, ручная работа

Длина 116 см.

НКМ КП ОФ-1907

М-177

27477937

117.



Пад-женская ненецкая меховая сумка. Автор: Канюкова А.М.

Канинская тундра

1920-е гг.

Мех, кожа, ручная работа

56,0x80,0x5,0 см.

НКМ КП ОФ-1925

М-178

6663499

118.



Пад - женский меховой мешок Автор: Ардеева А.П.

Канинская тундра

1936 г.

Мех, кожа, сукно, шитье ручное

60,0x90,0 см.

НКМ КП ОФ-1928

М-179

6663501

119.



Паница зимняя Автор: Ардеева А.П.

Канинская тундра, с. Ома

1940 г.

Мех, кожа, сукно, шитье ручное

114,0x48,0 см.

НКМ КП ОФ-1929

М-180

6663503

120.



Шапка женская ненецкая. Автор: Ардеева А.П., Автор:

Бобрикова А.Е.

Канинская тундра

1985 г.

Мех, сукно, жилы оленя, нить хлопчатобумажная, шитье ручное

110,0x22,0x24,0 см.

НКМ КП ОФ-1930

М-181

16541946

121.



Паница (не' паны).

Ненецкий АО, пос. Нельмин Нос

1986 г.

Мех, жилы оленя, сукно, ручная работа

Длина 125 см.

НКМ КП ОФ-1964

М-182

3786743

122.



Пим детский ненецкий. Автор: Латышева А.П.

с. Ома

1990 г.

Мех оленя, сукно, леска, ткань, шитье ручное

51,0x10,0x20,0 см.

НКМ КП ОФ-2123/1

М-206/1

27477907

123.



Футляр для ножа.

Норвегия

1990-е гг.

Кожа, фабричное производство

36,0x4,0x5,0 см.

НКМ КП ОФ-2227/2

М-220

25123372

124.



Момко – мяч их меха нерпы набитый мхом и шерстью оленя.

Автор: Ардеев Ф.Н.

Ненецкий АО, остров Колгуев

1995 г.

Мех нерпы, мох сфагнум, шерсть оленя, жилы оленя, ручная работа

9,0x9,0x9,0 см.

НКМ КП ОФ-2243

М-218

16541934

125.



Паница - не' паны

пос. Усть-Кара

1950-е гг.

Мех оленя, мех песца, жилы оленя, шитье ручное
длина 113,0 см.

НКМ КП ОФ-2246

М-219

6663489

126.



Паница - пена пены Автор: Ардеева А.А.

с. Ома

1962 г.

Мех оленя, мех лисицы, мех собаки, шитье ручное
длина 114,0 х ширина 295,0 см.

НКМ КП ОФ-2265

М-221

6663502

127.



Малица детская на мальчика. Автор: Латышева Ф.С.

с. Ома

1989 г.

Мех оленя, сукно, шитье ручное

Длина 105,0 см с капюшоном; ширина по подолу 156,0 см.

НКМ КП ОФ-2284

М-229

27477953

128.



Паница - не' паны. Автор: Явтысая О.Н.

Малоземельская тундра

1958-1960 гг.

Мех оленя, мех лисицы, сукно, шитье ручное

Длина 118 см.

НКМ КП ОФ-2312

М-233

16541948

129.



Тучейка - туця'. Автор: Выучейская Н.П.

пос. Красное

1998 г.

Мех оленя, кожа, жилы оленя, сукно, ткань, шитье ручное
47,0x26,0x7,0 см; длина бахромы 7 см.

НКМ КП ОФ-2351

М-239

16541931

130.



Малица (мальця') - ненецкая мужская зимняя одежда. Автор:

Кустышева М.П.

Большеземельская тундра, пос. Хорей-Вер

1985 г.

Мех оленя, жилы оленя, сукно, шитье ручное

140,0x165,0 см.

НКМ КП ОФ-2436/1

М-282

16541950

131.



Пад. Автор: Вaley Д.А.

Большеземельская тундра

2001 г.

Мех оленя, кожа, сукно, ручная работа

45,0x57,0 см.

НКМ КП ОФ-2448

М-244

16541919

132.



Тучейка - женская ненецкая сумка. Автор: Ардеева М.Ф.

Канинская тундра

2001 г.

Мех оленя, замша (оранжевая), жилы оленя, сукно (зеленое, красное, синее), ручная работа

22,0x15,0x3,0 см.

НКМ КП ОФ-2683

М-255

16541930

133.



Шуба. Автор: Канев Л.А.

пос. Харута

Начало 1980-х гг.

Мех собаки, кость (пуговицы), кожа, нить капроновая, ручная работа

Длина 104 см (с капюшоном).

НКМ КП ОФ-2689

М-250

28245139

134.



Тасма - мужской ремень (коми).

пос. Харута

Конец XX в.

Кожа, кость, дерево, металл, литье, ручная работа

103,0x40,5 см.

НКМ КП ОФ-2691

М-253

28245152

135.



Паница. Автор: Апицына С.И.

остров Колгуев, пос. Бугрино

1975 г.

Мех оленя (белый, темный), жилы оленя, сукно (желтое, красное, синее), ткань, шнурок, ручная работа

109,0x110,0 см.

НКМ КП ОФ-2693

М-245

27498597

136.



Шапка женская ненецкая. Автор: Апицына С.И.

остров Колгуев

1960 г.

Мех, сукно (красное, синее, желтое, зеленое), лента шелковая, ручная работа

37,0(+7)x28,0x22,0 см (длина ленты 22 см).

НКМ КП ОФ-2695

М-258

28245123

137.



Упряжь оленья (недоуздок) женская зимняя. Автор:

Выучейский Е.Г.

Большеземельская тундра

Первая четверть XX в.

Кожа, ровдуга, клык моржа, рог олений, пластмасса, ручная работа

Длина 165 см.

НКМ КП ОФ-2711/2

М-248

8263423

138.



Падко - ненецкая женская сумка для хранения жильных ниток и кусочков сукна. Автор: Выучейская М.П.

Малоземельская тундра

Начало XX в.(?)

Мех оленя, сукно (зеленое, красное, желтое), ручная работа
9,0x9,3 см.

НКМ КП ОФ-3263

М-265

16541939

139.



Тучейка (туця) - ненецкая женская сумка для хранения швейных принадлежностей. Автор: Рочева А.Д.

Большеземельская тундра, пос. Каратайка

1912 г.

Мех оленя, жилы оленя, сукно, шитье ручное

26,9x19,8x3,0 см.

НКМ КП ОФ-3359

М-264

16541956

140.



Паница (не' паны) – ненецкая женская зимняя одежда. Автор: Соболева З.Е.
Ненецкий АО, остров Колгуев
1970 г.(?)
Мех оленя (белый), мех песца, сукно, жилы оленя, ручная работа
124,0x167,0 см.
НКМ КП ОФ-3607
М-386
23590592

141.



Паница (пена' паны) – ненецкая женская зимняя одежда.
Автор: Соболева З.Е.
Ненецкий АО, остров Колгуев
1970 г.(?)
Мех оленя, мех лисицы, сукно, жилы оленя, нить хлопчатобумажная, жилка капроновая, ручная работа
122,0x166,0 см.
НКМ КП ОФ-3608
М-387
23590635

142.



Шапка-капор детская – ненецкий женский головной убор.
г. Нарьян-Мар
2006 г.
Мех оленя, мех песца, сукно, ткань синтетическая, кожа, жилы оленя, нить хлопчатобумажная, шитье ручное, шитье машинное
41,0x47,0x29,0 см.
НКМ КП ОФ-3710
М-382
23590576

143.



Бубен (пензер) каплевидной формы – атрибут ненецкого шамана.
Большеземельская тундра
Первая половина XIX века
Кожа оленя, дерево, жилы оленя, металл, ручная работа, резьба
50,0x40,0x8,0 см.
НКМ КП ОФ-3836
М-336
16443677

144.



Тучейка - ненецкая сумка. Автор: Хатанзейская М.С.
Большеземельская тундра
1950-е гг.
Мех оленя, кость, жилы оленя, пластмасса, ровдуга, сукно (зеленое, красное, желтое, синее, малиновое), ручная работа
31,0x23,0x5,0 см.
НКМ КП ОФ-3855
М-276
8209185

145.  **Малица - ненецкая мужская зимняя одежда.** Автор: Апицына С.И.
остров Колгуев, пос. Бугрино
1957 г.
Мех оленя, жилы оленя, сукно (малиновое, желтое), нить капроновая, шитье ручное
Длина 143 см.
НКМ КП ОФ-3880
М-371
21511966
146.  **Паница (таряв' паны) – ненецкая женская зимняя одежда.**
Автор: Бобрикова П.К.
Канинская тундра
Конец XIX-начало XX вв.
Мех оленя, мех белки, мех лисицы, мех собаки, мех песца, сукно, ткань хлопчатобумажная, жилы оленя, нить хлопчатобумажная, ручная работа
102,0x154,0 см.
НКМ КП ОФ-3974
М-388
23590582
147.  **Пим мужской.** Автор: Апицына Р.А.
Ненецкий АО, остров Колгуев
1980-е гг.
Мех оленя, жилы оленя, солома, сукно, ручная работа
67,0x30,5x27,5 см.
НКМ КП ОФ-3986/1
М-287/1
16443650
148.  **Паница (не' паны) – ненецкая женская зимняя одежда.** Автор: Апицына Р.А.
Ненецкий АО, остров Колгуев
1980-е гг.
Мех оленя (белый), сукно, жилы оленя, ручная работа
124,0x176,0 см.
НКМ КП ОФ-3988
М-389
23590621
149.  **Тучейка - ненецкая женская сумка для хранения швейных принадлежностей.**
пос. Красное
1960-1970-е гг.
Мех нерпы, мех оленя, сукно, ткань трикотажная, кожа, нить хлопчатобумажная, шитье ручное
23,5x17,0 см.
НКМ КП ОФ-4152
М-364
21065308

150.



Малица женская – верхняя зимняя одежда коми-ижемцев.

Большеземельская тундра

1950-е-1960-е гг.

Мех оленя, сукно, жилы оленя, нить хлопчатобумажная, лента атласная, шитье ручное

175,0x141,0 см.

НКМ КП ОФ-4182

М-376

21512037

151.



Пояс детский - тасма (коми), ни (ненец.) - для подпоясывания верхней одежды.

Малоземельская тундра

Середина 1950-х гг.

Кожа, металл, ровдуга, литые, ручная работа

5,2x88,0 см.

НКМ КП ОФ-4199

М-355

21065310

152.



Тучейка - ненецкая женская сумка для хранения швейных принадлежностей. Автор: Талеева А.С.

Малоземельская тундра

Конец 1970-х-начало 1980-х гг.

Мех оленя, ровдуга, сукно, ткань, кожа, шитье ручное, ручная работа

37,0x31,0 см.

НКМ КП ОФ-4200

М-377

21511967

153.



Малица детская – ненецкая меховая одежда для детей от 1 года до 4-5-ти лет. Автор: Валейская О.Н.

Ненецкий АО, остров Вайгач

2001 г.

Мех оленя, металл (колокольчики), жилы оленя, нить капроновая, сукно, тесьма, ручная работа

77,0 x 79,0 см.

НКМ КП ОФ-4201

М-366

21065337

154.



Малица детская – ненецкая меховая одежда для детей на 4-5 лет. Автор: Валейская О.Н.

Ненецкий АО, остров Вайгач

Начало 1990-х гг.

Мех оленя, сукно, нить капроновая, шнур синтетический, шитье ручное

113,0x128,0 см.

НКМ КП ОФ-4202

М-367

21511979

155.



Недоуздок - часть женской упряжи на голову оленя.

Большеземельская тундра

Первая половина XX в.

Ровдуга, замша, клык моржа, рог олений, ручная работа

Длина 69,0 см.

НКМ КП ОФ-4203/1

М-372

21511964

156.



Недоуздок - часть женской упряжи на голову оленя.

Большеземельская тундра

Первая половина XX в.

Ровдуга, замша, клык моржа, рог олений, ручная работа

Длина 77,0 см.

НКМ КП ОФ-4203/2

М-373

21512008

157.



Недоуздок - часть женской упряжи на голову оленя.

Большеземельская тундра

Первая половина XX в.

Ровдуга, замша, клык моржа, рог олений, ручная работа

Длина 73,0 см.

НКМ КП ОФ-4203/3

М-374

21511968

Ткань

158.



Кокошник.

1930-е гг.

Бархат, золотная нить, нить хлопчатобумажная, ситец, шелк,

ручная работа

5,0x21,0x21,0 см.

НКМ КП ОФ-1

Т-1

6663490

159.



Рубаха маличная мужская.

Начало XX в.

Сатин, ткань хлопчатобумажная, нить хлопчатобумажная, шитье

машинное, шитье ручное, ткачество

105,0x53,0 см.

НКМ КП ОФ-55

Т-2

7355288

160.



Подвязка к пимам.

Первая треть XX в.

Нить шерстяная, плетение ручное

156,0x2,0x8,0 см.

НКМ КП ОФ-61/1

Т-3/1

7355293

161.



Кокошник.

Первая половина XX в.

Ткань хлопчатобумажная, парча, нить хлопчатобумажная, картон,
ручная работа

12,5x23,0x22,0 см.

НКМ КП ОФ-63

Т-4

6663495

162.



Совик суконный.

Первая треть XX в. (?)

Сукно, шитье ручное

129,0x125,0 см.

НКМ КП ОФ-64

Т-5

27477911

163.



Сарафан.

Архангельская губ.

XIX - начало XX вв.

Пестрядь, сатин, ситец, ткань хлопчатобумажная, ткачество,
шитье ручное

122,0x111,0 см.

НКМ КП ОФ-76

Т-6

7337171

164.



Рубаха женская.

Архангельская губ.

XIX - начало XX вв.

Пестрядь, ситец, ткань хлопчатобумажная, ткачество, шитье
ручное

110,0x40,0 см.

НКМ КП ОФ-77

Т-7

7355297

165.



Пояс женский.

XIX - начало XX вв.

Нить, плетение ручное

1,7х203,0 см.

НКМ КП ОФ-80

Т-9

26308499

166.



Пояс.

XIX - начало XX вв.

Нить хлопчатобумажная, ручная работа

180,0 см.

НКМ КП ОФ-81

Т-10

26308478

167.



Пояс мужской.

XIX - начало XX вв.

Нить шерстяная, плетение ручное

3,5х185,0 см.

НКМ КП ОФ-82

Т-11

7355276

168.



Повойник.

Архангельская губ., Печорский уезд
н. XX в.

Парча, холст, шелк, шитье ручное

8,0х17,0х18,5 см.

НКМ КП ОФ-88

Т-13

6663505

169.



Душегрея, коротенька, коротенькое, коротка.

с. Усть-Цильма

XIX в.

Парча, галун, шелк, ситец, холст, шитье ручное

длина спинки: 43,0 см; длина лямок: 46,0х2,8 см; 43,0х2,3 см.

НКМ КП ОФ-119

Т-14

7355294

170.



Рубаха маличная.

Первая половина XX в.

Ткань, нить хлопчатобумажная, шитье машинное, ткачество
100,0x60,0 см.

НКМ КП ОФ-135

Т-15

26308511

171.



Сарафан.

Первая пол. XX в. (?)

Шелк искусственный, бархат, тесьма хлопчатобумажная, ткань
хлопчатобумажная, шитье машинное

юбка дл. 105,0 х шир. 383,0 см; ляжки - 54,0x4,0 см.

НКМ КП ОФ-177

Т-16

28245171

172.



Фартук.

Первая пол. XX вв. (?)

Шелк, ситец, перламутр (пуговицы), бахрома, шитье машинное,
шитье ручное

74,0x110,0 см; пояс 4,7x95,0 см.

НКМ КП ОФ-180

Т-19

26308489

173.



Рубаха «рукава».

Конец XIX - первая пол. XX вв. (?)

Ткань хлопчатобумажная, шелк, ткачество, шитье машинное
Длина 32,0 см; ширина плеч 46,0 см.

НКМ КП ОФ-181

Т-20

26308504

174.



Оборы - повязка к пимам.

1950-е гг. (?)

Нить шерстяная, плетение ручное

2,5x163,0 см.

НКМ КП ОФ-212/1

Т-21/1

7355284

175.



Кокошник (повойник свадебный).

Архангельская губ., с. Усть-Цильма

Конец XIX в.

Парча, золотная нить, холст, ткань хлопчатобумажная, шитье
13,5x21,0x22,0 см.

НКМ КП ОФ-217

Т-22

6663700

176.



**Треук - "ошувка" - коми ижемский женский свадебный
головной убор с двумя удлинёнными лентами.**

Конец XIX-начало XX вв.

Шелк, галун, ситец, ткань жаккардовая, золотная нить, шитье,
вышивка

26,0x28,0 см; ленты 12,0x63,0 см.

НКМ КП ОФ-218

Т-23

3653801

177.



**Треук или "ошувка" - свадебный, праздничный головной
убор коми-ижемцев.**

Конец XIX в.

Бархат, ситец, картон, шелк, золотная нить, шитье, вышивка

26,5x27,0 см.

НКМ КП ОФ-278

Т-25

6663697

178.



Треук - свадебный женский головной убор.

втор. пол. XIX - н. XX вв.

Галун, шелк, золотная нить, лен, металл, стекло, шитье

24,5 x 26,5 см.

НКМ КП ОФ-435

Т-27

6663705

179.



Кокошник (повойник) - головной убор замужней женщины.

Начало XX в.

Бархат, фланель, ситец, тесьма, бархат, шитье машинное
7,5x20,0x20,0 см.

НКМ КП ОФ-478

Т-28

6663699

180.



Платье.

Конец XIX в.

Шелк, ситец, кружево, шитье машинное

Длина - 123,0 см, ширина по подолу - 250,0 см.

НКМ КП ОФ-506/1

Т-43

26308462

181.



Кокосник (женский головной убор).

Архангельская губ., с. Ижма

XIX в.

Золотая нить, ткань жаккардовая, ситец, вышивка, шитье

12,0x23,0x23,0 см.

НКМ КП ОФ-546

Т-47

3653809

182.



Попона (дорожка, покрывало) на оленя в ненецкой женской упряжке.

Первая половина XX в.

Сукно, бязь, ткачество, шитье ручное

38,0x183,0 см.

НКМ КП ОФ-567/2

Т-52

26308455

183.



Платье якутское молодежное.

1960-е гг.

Шелк, шитье машинное

Длина - 90,0 см; ширина плеч - 39,0 см.

НКМ КП ОФ-577/37

Т-48

26308426

184.



Чулок шерстяной.

1960-е гг.

Нить шерстяная, вязание, прядение ручное

Высота 45,0 см; подошва 22,0x11,0 см.

НКМ КП ОФ-581/17

Т-55/1

16591924

185.



Рукавица шерстяная.

1960-е гг.

Нить шерстяная, прядение ручное, вязание

24,0x10,5 см.

НКМ КП ОФ-581/55

Т-56/1

16591929

186.



Накомарник старейшего колхозника колхоза "Харп" Хатанзейского Николая Егоровича.

Сер. XX в.

Ситец, капрон, шитье

49,0x25,0x60,0 см.

НКМ КП ОФ-656/3

Т-81

26308473

187.



Жилет мужской Хатанзейского Егора Фатеевича - одного из первых колхозников колхоза "Харп".

Сер. XX в.

Ткань хлопчатобумажная, ткань шерстяная, пластмасса, шитье машинное

Длина 52 см.

НКМ КП ОФ-657/3

Т-82

16591923

188.



Попона (дорожка, покрывало) на оленя в женской упряжке.

Начало - середина XX в.

Сукно, лен, ткачество, шитье ручное

27,5x139,0 см.

НКМ КП ОФ-661

Т-83

26308431

189.



Кокошник - головной убор замужней женщины (коми).

Конец XIX в.

Бархат, нить золотая, парча, ситец, картон, вышивка, ткачество

10,0x20,0x19,0 см.

НКМ КП ОФ-674/1

Т-85

6663709

190.



Треух - коми ижемский женский головной убор.

н. XX в.

Парча, ситец, нить золотая, вышивка, ткачество

26,0x27,0 см.

НКМ КП ОФ-674/2

T-86

6663711

191.



Пояс невесты.

Конец XIX - начало XX в. (?)

Гарус, лен, металл, шелк, вязание

2,6x195,0 см.

НКМ КП ОФ-727

T-90

28245116

192.



Рубаха женская коми.

Лен, пластмасса (пуговицы), саржа, ткань хлопчатобумажная,

тафта, шитье машинное, шитье ручное, ткачество

95,0x45,0 (ширина плеч)x148,0 см.

НКМ КП ОФ-736

T-91

7355281

193.



Рубаха маличная женская (коми). Автор: Канева К.Г. (?)

Начало 1970-х гг. (?)

Ткань, шитье машинное

Длина 115 см; ширина плеч 52 см.

НКМ КП ОФ-803

T-103

27477882

194.



Рубаха маличная.

Сер. XX в. (?)

Сукно (зеленое, малиновый, желтый), ситец, нить

хлопчатобумажная, шитье ручное, ткачество

Длина 115 см; ширина плеч 65 см.

НКМ КП ОФ-875

T-111

18549804

195.



Повойник - женский головной убор.

Конец XIX в.

Бархат, золотая нить, ситец, шитье ручное

7,5x17,5x18,0 см.

НКМ КП ОФ-1069

Т-126

6663710

196.



Сарафан (коми).

Первая пол. XX в. (?)

Бархат, кружево, ткань хлопчатобумажная, шелк, фабричное производство, шитье ручное

Длина юбки 97,0 см; лямки 56,0x2,0 см; ширина подола 395,0 см.

НКМ КП ОФ-1112/1

Т-139

26308493

197.



Наволочка для диванной подушки Голубковой М.Р.

Первая половина XX века

Ткань, нить мулине, вышивка ручная крестом, ткачество
28,0x31,0 см.

НКМ КП ОФ-1134/11

Т-147

16568115

198.



Пояс женский.

Первая половина XX в. (?)

Нить, плетение ручное

4,0x242,0 см.

НКМ КП ОФ-1201/37

Т-168

18554002

199.



Убор головной девичий - повязка.

Архангельская губ.

Конец XIX - начало XX вв.

Ткань хлопчатобумажная, галун, бисер, стеклярус, шитье машинное, шитье ручное

22,0x59,5 см; завязки - 7,0x33,0 см.

НКМ КП ОФ-1201/39

Т-170

6663695

200.



Пояс женский ненецкий. Автор: Михеева Т.В.

1960-е гг.

Нить шерстяная, металл, плетение ручное, литье
3,5x163,0 см.

НКМ КП ОФ-1228

Т-171

7355280

201.



Сарафан женский (коми).

1977 г. (?)

Шелк, ткань хлопчатобумажная, ткачество, шитье
Длина юбки 98,0 см; ширина подола 440 см.

НКМ КП ОФ-1230/3

Т-173

26308456

202.



Падко (из сукна) - ной падко.

Сукно, ткань (синяя), шитье ручное

26,0x28,0 см.

НКМ КП ОФ-1236/1

Т-181

6663694

203.



Душегрея.

Конец XIX - начало XX вв. (?)

Галун, ткань, шелк, ткачество, шитье ручное

Длина 35 см; ляжки - 34x2 см; 35x2 см.

НКМ КП ОФ-1236/2

Т-182

28245105

204.



Юбка женская нижняя.

с. Оксино

Конец XIX - начало XX вв. (?)

Шелк, ткань хлопчатобумажная, кружево, ткачество, шитье
машинное

Длина 90,0 см; ширина подола 203,0 см.

НКМ КП ОФ-1307

Т-192

26401367

205.



Упряжь вожака собачьей упряжки (алык).

Чукотский АО, пос. Лорино

1982 г.

Капрон, кожа морского зайца, дерево, пластмасса, ткань, ручная работа

Лямка - 5,0x40,0 см; I перемычка 5,0x26,0 см; II перемычка - 5,0x88,0 см; I ремень 1,5x60,0 см; II ремень 1,5x34 см.

НКМ КП ОФ-1357/6

T-207

26401392

206.



Нойця (нойча) - летняя ненецкая женская одежда.

Канинская тундра, с. Ома

1950-1970-е гг.

Сукно (синее, красное, бордовое, желтое, зеленое), мех оленя, мех песца, мех белки, ткань хлопчатобумажная, ткань шерстяная (трикотажная), нить капроновая, нить хлопчатобумажная, шитье ручное, шитье машинное, ткачество

104,0x62,0 см.

НКМ КП ОФ-1370

T-209

16568094

207.



Хурко - вязка, ремень для завязывания клады на ненецкой женской нарте.

Сер. XX в. (?)

Нить хлопчатобумажная, пряжа, прядение ручное

1150,0x3,3 см.

НКМ КП ОФ-1372

T-210

7355290

208.



Кофта свадебная русской крестьянки Печорского уезда.

Архангельская губ., Печорский уезд

1916-1917 гг.

Ткань хлопчатобумажная, лен, газ, шелк, металл, ткачество, шитье машинное

Длина 50,0 см; ширина плеч 37,0 см.

НКМ КП ОФ-1375/1

T-213

28245149

209.



Юбка свадебная русской крестьянки Печорского уезда.

Печорский уезд

1916-1917 гг.

Атлас, лен, металл, ткачество, шитье машинное

Длина 101,0 см; ширина подола 253,0 см.

НКМ КП ОФ-1375/2

T-214

28245122

210.



Хурко - шерстяная вязка для упаковки груза в женской ненецкой упряжке.

Первая пол. XX в. (?)

Нить шерстяная, прядение ручное, плетение ручное
3,0x1775,0 см.

НКМ КП ОФ-1382

T-215

26401389

211.



Маска шамана.

Конец XIX-первая половина XX вв.

Кожа, металл, сукно, шитье

19,0x14,0 см.

НКМ КП ОФ-1700

T-245

3653803

212.



Кокошник - головной убор коми-ижемки замужней женщины. Автор: Канева В.Н.

пос. Харута

1970 г.

Шелк, ситец, ткачество, шитье

12,0x18,0x20,0 см.

НКМ КП ОФ-1806

T-254

6663702

213.



Передник праздничный (коми). Автор: Канева В.Н.

пос. Харута

1985 г.

Шелк, атлас, кружево, ткачество, шитье машинное

63,3x55,0 см; пояс 4,5x229,0 см.

НКМ КП ОФ-1807

T-255

26401343

214.



Нойця (нойко) - ненецкая женская летняя одежда. Автор: Бобрикова П.П.

Канинская тундра

1940 г.

Сукно, ткань хлопчатобумажная, мех (оленья, лисицы, песца), ровдуга, нить хлопчатобумажная (черные, бежевые), жилые нитки, ткань трикотажная, ворс олений, шитье ручное, ткачество

118,0x45,0 см.

НКМ КП ОФ-1927

T-258

3786744

215.



Кокоршник - коми женский головной убор. Автор: Артеева А.Е.
пос. Усть-Кара
1990 г.
Ситец, шелк, шитье
12,0x17,0x19,0 см; валик 2,6x21,0x2,8 см.
НКМ КП ОФ-2014/5
Т-264
6663708

216.



Корфта - рукава.
1950-е гг.
Ткань хлопчатобумажная, атлас, ткачество, шитье машинное
Длина 48,0 см; ширина плеч 50,0 см.
НКМ КП ОФ-2054
Т-267
26401338

217.



Сарафан (коми). Автор: Вокуева А.Н.
Малоземельская тундра
1950-е гг.
Ткань хлопчатобумажная, шелк, кружево, ситец, нить
(х/бумажная), саржа, шнур хлопчатобумажный, ткачество,
вязание крючком, шитье машинное, шитье ручное
Длина юбки 94,0 см; ширина подола 328,0 см; лямки 60x4,2 см.
НКМ КП ОФ-2055
Т-268
26401349

218.



Корфта женская (японка). Автор: Вокуева А.Н.
Малоземельская тундра
Конец 1940-х гг.
Шелк, кружево, ткань хлопчатобумажная, бисер, ткачество,
шитье машинное, шитье ручное
Длина 46,0 см; ширина плеч 48,0 см.
НКМ КП ОФ-2056
Т-269
26401353

219.



Передник женский (коми). Автор: Вокуева А.Н.
г. Нарьян-Мар
1980 г.
Шелк, ткань хлопчатобумажная, кружево, вязание крючком,
шитье машинное
Длина - 70,0 см; ширина подола - 86,0 см.
НКМ КП ОФ-2057
Т-270
26401390

220.



Кокосник с повойником - коми женский головной убор.

Автор: Вокуева А.Н.

г. Нарьян-Мар

1980 г.

Ситец, шелк, ткачество, шитье

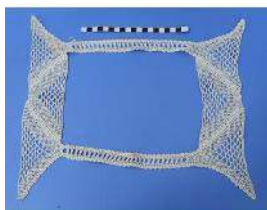
6,0x20,0x21,0 см.

НКМ КП ОФ-2058

Т-271

6663696

221.



Кружево к женской сорочке. Автор: Голубкова Е.Ф.

г. Архангельск

1950-е гг.

Нить хлопчатобумажная, вязание крючком

19,0x36,0 см.

НКМ КП ОФ-2137

Т-281

28245133

222.



Сарафан коми-ижемский будничный.

г. Нарьян-Мар

Сер. XX в.

Ткань хлопчатобумажная, шелк, шитье машинное

Длина юбки - 89,0 см, ширина подола - 350,0 см, ляжки - 3,0x61,0 см.

НКМ КП ОФ-2191

Т-284

26401420

223.



Сарафан коми-ижемский.

1920-1960-е гг. (?)

Сатин, ситец, ткачество, шитье машинное

Длина юбки 85 см; ширина юбки 295 см; ляжки - 55x3,3 см; 56x3,3 см.

НКМ КП ОФ-2192

Т-285

27477878

224.



Сарафан коми-ижемский будничный.

г. Нарьян-Мар

Сер. XX в.

Ткань хлопчатобумажная, ткачество, шитье машинное

Длина юбки 93,0 см; ширина подола 380,0 см; ляжки 55,0x4,0 см.

НКМ КП ОФ-2193

Т-286

26401396

225.



Кофта женская.

Первая пол. XX в. (?)

Атлас, ситец, ткачество, шитье машинное

Длина 55,0 см; ширина плеч 30,0 см.

НКМ КП ОФ-2194

Т-287

26401360

226.



Пояс женский к сарафану. Автор: Носова Ф.А.

с. Усть-Цильма

1994 г.

Нить ирис, нить мулине, ручная работа

2,5x219,0 см.

НКМ КП ОФ-2209

Т-295

27477877

227.



Пояс обрядовый (обережь). Автор: Носова Ф.А.

с. Усть-Цильма

1994 г.

Нить мулине, нить хлопчатобумажная, ручная работа

Длина 213,0 см.

НКМ КП ОФ-2211

Т-297

26401337

228.



Пояс ненецкий женский. Автор: Ардеев Ф.Н.

1995 г.

Шерсть, капрон, ручная работа (плетение на бёрдышке)

2,8x293,0 см.

НКМ КП ОФ-2217

Т-300

27477871

229.



Пояс ненецкий женский. Автор: Ардеев Ф.Н.

1995 г.

Нить шерстяная, нить капроновая, ручная работа

2,8x303,0 см.

НКМ КП ОФ-2218

Т-301

21512021

230.



Пояс ненецкий женский. Автор: Ардеев Ф.Н.

1995 г.

Шерсть, нить мулине, капрон, ручная работа

3,0x293,0 см.

НКМ КП ОФ-2219

Т-302

26401365

231.



Рубаха маличная женская праздничная.

Первая половина XX в.

Репс, ткань хлопчатобумажная, шнур хлопчатобумажный, шитье машинное, шитье ручное

120,0x154,0 см (ширина по подолу).

НКМ КП ОФ-2353/1

232.



Накосные украшения женские ненецкие (ложные косы).

Автор: Нокрето Е.А.

Община Ямб то

2001 г.

Сукно, ткань шерстяная, кожа, металл, пластмасса, нить шерстяная, стекло, плетение ручное, шитье ручное

102,0x22,0x8,0 см.

НКМ КП ОФ-2447

Т-489

27488537

233.



Покровец для потира(?).

Конец XIX в.

Парча, ткань хлопчатобумажная, ткачество, шитье машинное

40,0x40,5 см.

НКМ КП ОФ-2539

234.



Паница детская (нойця) – ненецкая летняя одежда для девочки.

Ненецкий АО, Канинская тундра

1983-1984 гг.

Сукно, мех голубого песца, нить хлопчатобумажная, шитье машинное, шитье ручное

60,0x77,0 см.

НКМ КП ОФ-2682

Т-420

21512002

235.



Маска шамана (невесты?) ненецкая.

Канинская тундра

Начало XX в.

Сукно, жилы оленя, металл, ровдуга, ворс олений, ручная работа, штамповка

55,0x79,0 см (с тесемками).

НКМ КП ОФ-2684

Т-363

16541933

236.



Фартук (коми).

Конец 1990-х гг.

Шелк, лента атласная, ткань хлопчатобумажная, нить хлопчатобумажная, ткачество, шитье ручное, вязание крючком

Длина 79,5 + 222 (с завязками) см.

НКМ КП ОФ-2686

Т-500

30384045

237.



Прошва (украшение) для наволочки.

г. Нарьян-Мар

1930-1940-е гг.

Нить хлопчатобумажная, вязание крючком, ручная работа

9,0x55,0x18,0 см.

НКМ КП ОФ-2845

Т-471

25123348

238.



Наволочка (коми) с завязками. Автор: Ульянова Т.И.

Ненецкий национальный округ, г. Нарьян-Мар

Середина 1950-х гг.

Ткань хлопчатобумажная, нити цветные, вышивка ручная

крестом, шитье машинное, шитье ручное, ткачество

38,5x35,5 см; завязки 13,0x0,8 см.

НКМ КП ОФ-2846

Т-433

25123345

239.



Подзор. Автор: Дуркина А.А.

Ненецкий округ, д. Андег

1960-1970-е гг.

Ткань хлопчатобумажная, нить хлопчатобумажная, фабричное производство, ткачество, вязание крючком, шитье машинное,

шитье ручное

48,5x199,5 см.

НКМ КП ОФ-2923/2

Т-452

23580259

240.



Подзор. Автор: Дуркина А.А.

Ненецкий округ, д. Андег

1960-1970-е гг.

Ткань хлопчатобумажная, нить хлопчатобумажная, фабричное производство, ткачество, вязание крючком, шитье машинное, шитье ручное

40,5x94,5 см.

НКМ КП ОФ-2923/3

Т-453

23580261

241.



Подзор. Автор: Дуркина А.А.

Ненецкий округ, д. Андег

1960-1970-е гг.

Ткань хлопчатобумажная, нить хлопчатобумажная, фабричное производство, ткачество, вязание крючком, шитье машинное, шитье ручное

39,5x87,0 см.

НКМ КП ОФ-2923/4

Т-454

23580220

242.



Сарафан.

с. Усть-Цильма (?), г. Нарьян-Мар (?)

Начало XX в.

Репс, тесьма, шнурок (х/б), ткань хлопчатобумажная, сатин, шелк, нить хлопчатобумажная, шитье машинное, шитье ручное, ткачество

124,0x235,0 (ширина подола) см.

НКМ КП ОФ-3084

243.



Сарафан старообрядческий для богослужения.

с. Усть-Цильма (?), г. Нарьян-Мар (?)

XX в.

Тесьма, ткань, шитье машинное

длина 107 см; ширина подола - 154,5 см.

НКМ КП ОФ-3086

244.



Рубаха.

с. Усть-Цильма (?), г. Нарьян-Мар (?)

Конец XIX-начало XX вв.

Атлас, парча, ситец, шитье машинное

Длина 116 см; рукава - 158,5 см.

НКМ КП ОФ-3087

245.



Рукавица детская.

Новая Земля

1952 г.

Нить шерстяная, пух гагачий, ткань хлопчатобумажная, вязание, шитье

21,0x10,5 см.

НКМ КП ОФ-3124/1

Т-470/1

25123322

246.



Скатерть ажурная.

1960-1965 гг.

Нить хлопчатобумажная, вязание крючком, ручная работа

183,0x186,0 см.

НКМ КП ОФ-3266

Т-445

23580218

247.



Коты-валенки с пришивной голяшкой (левый).

д. Вижас

1950-е гг.

Войлок, ткань хлопчатобумажная, ватин, нить хлопчатобумажная, ручная работа, шитье ручное, шитье машинное

67,5x28,5x11,0 см.

НКМ КП ОФ-3349/1

Т-467/1

25123350

248.



Рубаха маличная.

Конец XIX в.

Нить, ткань, шитье ручное

112,5x150,5 см.

НКМ КП ОФ-3358

249.



Чехол-рубашка для хранения бубна.

Большеземельская тундра

Конец XIX-начало XX вв.

Ткань, металл, шитье машинное

57,5x78,5 см.

НКМ КП ОФ-3837

Т-361

16541922

250.



Хурко-веревка для увязывания кладя на нарте.

Мурманская обл., Мончегорск г.

2011 г.

Нить полушерстяная, ручная работа

3,5x1778,0 см.

НКМ КП ОФ-3931

T-516

251.



Пояс женский (ненец. не ни).

Мурманская обл., Мончегорск г.

2011 г.

Нить полушерстяная, ручная работа

3,5x370,0 см.

НКМ КП ОФ-3954

T-517

252.



Рубаха маличная женская (коми).

с. Ижма

Конец XIX-начало XX вв.

Репс, ткань хлопчатобумажная, резинка, шитье машинное, шитье

ручное

144,0x107,0 см.

НКМ КП ОФ-4183

T-421

21512033

ЗАЯВКА
на участие в открытой региональной выставке – конкурсе «Истари вновь»

1. Ф.И.О. участника/группы участников

2. Адрес _____

3. Контактные телефоны _____ E-mail _____

5. Дата рождения участника/создания группы участников _____

6. Образование, в т.ч. художественное _____

7. Основное место работы (учебы)/руководителя группы _____

8. Сайт, страница в соцсетях ВКонтакте _____

9. Имеется ли опыт изготовления реплик предметов материальной культуры (кратко: если да, то какой)

10. Достижения, награды, членство в творческих коллективах, союзах _____

11. Название номинации _____

12. Наименование конкурсного предмета _____

13. Материалы, используемые при изготовлении реплики предмета _____

14. Когда изготовлена реплика (укажите год и длительность работы над репликой, например: 2023 год, 3 месяца) _____

15. Краткая история оригинала, с которого выполнена реплика (если известен - мастер, место бытования, возраст предмета, где и как он использовался, кому принадлежал и принадлежит сейчас, используется ли по назначению, и т.п.) _____

Подпись

Расшифровка подписи (ФИО)

« _____ » _____ 2026 г.